



# ATELIER D'ARCHITECTURE JACQUES BUGNA

## immeubles de logements «Les Tuillots»

chemin des Tuillots à Bellevue, GE

### maître de l'ouvrage

Fondation de la Commune de Bellevue pour la construction et la gestion de logements

### architecte

atelier d'architecture Jacques Bugna SA

### ingénieur civil

Pierre Moser

### programme

immeubles de logements (38 appartement et 1 appartement communautaire pour les aînés comprenant 6 studios) et parking souterrain

### surface brute de plancher

m<sup>2</sup> 5'900

### volume SIA

m<sup>3</sup> 17'500

### concours SIA

procédure sélective à deux phases

### année

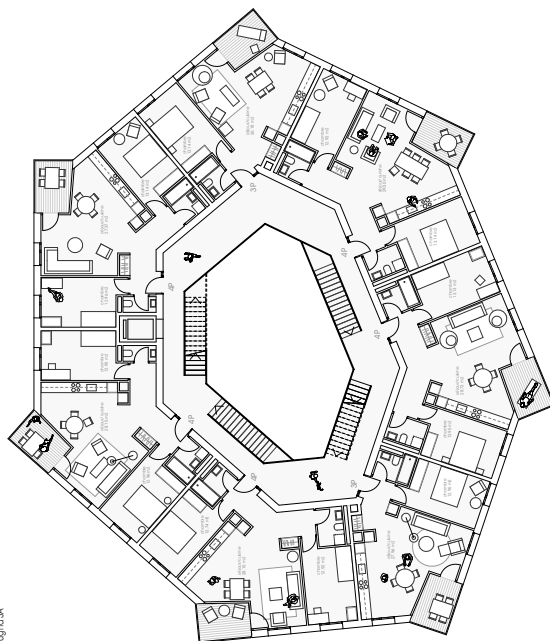
2014



Le site s'inscrit en périphérie d'un quartier résidentiel. Il est ceinturé d'une part par la route des Romelles et l'autoroute au sud, et d'autre part par la voie ferrée à l'est. La végétation est très présente sur le site, une frange arborée assez dense évite le rapport visuel avec la route des Romelles. Le projet propose la création de deux bâtiments de forme identique, disposés en miroir.

Cette implantation permet de dégager une généreuse esplanade au coeur de la parcelle, favorisant les échanges entre les habitants.

La forme des bâtiments reflète la volonté d'affirmer une volumétrie claire. La géométrie heptagonale permet à chaque logement de bénéficier d'une double orientation dans chaque angle. Les pièces de vie habitent les angles, qui offrent une ouverture sur le paysage et la perception des changements de contexte. L'articulation des loggias sur les angles, dans le prolongement de l'espace séjour - cuisine, permet d'assurer la privacité de ces espaces extérieurs. Le noyau constituant les circulations se trouve au centre de l'habitat. Ce grand vide reliant les différents niveaux entre eux, est ainsi doté d'une grande richesse sociale.



Crédit : images Jacques Bugna SA

