



siège du World Economic Forum (WEF, 3^{ème} étape)

route de La Capite 91 - 93, Cologny - Genève



maître d'ouvrage
Fondation du WEF

architecte
atelier d'architecture
Jacques Bugna

ingénieurs cvse
SRG Engineering
Rhône-Electra Engineering
Zanini V.Baechli P.et Associés

architecte paysagiste
La Touche Verte

type de procédure
mandat direct
conception et réalisation

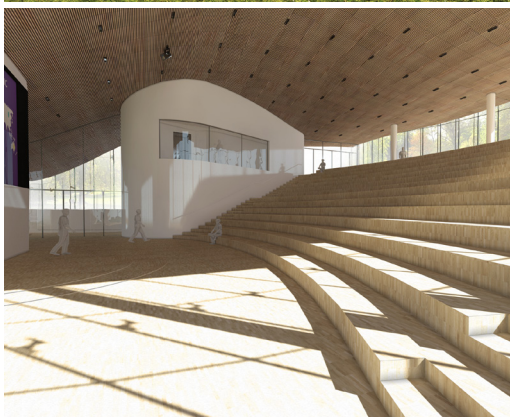
programme
bureaux, salles de conférence, zones de détente, archives et stockage

sbp 3'073 m²

volume SIA 40'800 m³

coût total CHF 59'000'000.-

conception
2016 - 2020



La troisième phase du WEF se dessine en rupture avec l'architecture des deux étapes précédentes. En effet, le nouveau bâtiment cherche à s'intégrer dans le paysage, en jouant avec des volumes organiques rappelant la topographie du terrain.

Ainsi, depuis les terrasses des bâtiments existants, on découvre un ensemble construit, camouflé par ses toitures végétalisées et par les arbres existants préservés. En bas du terrain, on retrouve une façade vitrée sur toute sa hauteur, qui suit le tracé d'une courbe élégante, et qui offre des vues diverses sur le lac et le Jura aux occupants.

Programmatiquement, le bâtiment comprend un hall d'entrée généreux, qui organise la transition entre le changement des niveaux à travers des gradins.

Par conséquent celui-ci acquiert, de par ses dimensions, le rôle d'un espace multifonctionnel au sein du bâtiment à la fois hall et auditorium. Les autres éléments importants sont les espaces de bureaux pour 120 collaborateurs, ainsi que des salles de conférence et d'enregistrement.

Afin d'assurer le bien-être des usages, une salle de sport et une salle de repos complètent le concept contemporain du bâtiment.