



## immeuble de logements sociaux «Chemin du Croissant»

chemin du Croissant 1-7a - Vernier - Genève



**maître d'ouvrage**  
Fondation des Maisons  
Communales de Vernier

**architecte**  
atelier d'architecture  
Jacques Bugna

**ingénieur civil**  
Erbeia - Ingénierie civil

**type de procédure**  
procédure sélective  
à deux phases

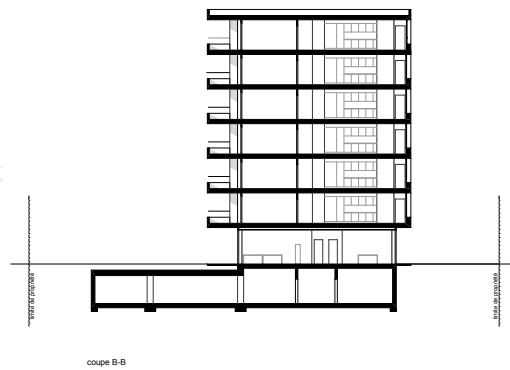
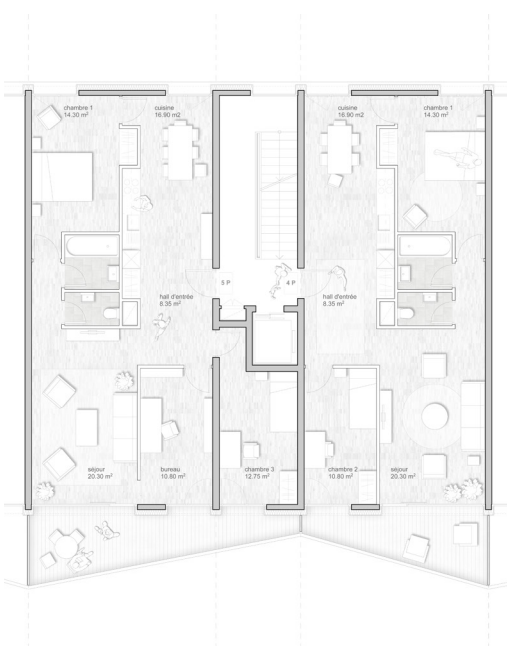
**programme**  
72 logements sociaux,  
activités au rez-de-chaussée  
et parking souterrain

**sbp** 7'730 m<sup>2</sup>

**volume SIA** 29'300 m<sup>3</sup>

**coût total** CHF 20'080'000.-

**conception**  
2015



L'implantation du projet situé dans le quartier de la Concorde est générée par son PLQ. Les entrées de l'immeuble s'organisent le long du chemin du croissant, tandis que les espaces de bureau s'orientent principalement au sud et s'ouvrent sur le square. Le projet propose de reconnaître et d'affirmer le côté rue et le côté jardin qui s'exprime aussi bien dans le traitement des façades que dans le choix typologique.

La totalité des appartements sont de types traversant ou bidirectionnel, ainsi les pièces de vie jouissent d'une double orientation. L'organisation spatiale des appartements traversants permet de réduire les surfaces de circulations rendant ainsi utilisable la quasi totalité de surface des logements. Toujours dans un souci de rationalité et d'économie les noyaux cuisines et salles de bains ont été rassemblés afin de réunir les techniques.



L'organisation des surfaces d'activités offre un maximum de souplesse et de polyvalences. Au grès des besoins, ces surfaces peuvent être morcelé en plusieurs lots ou transformé en logements.