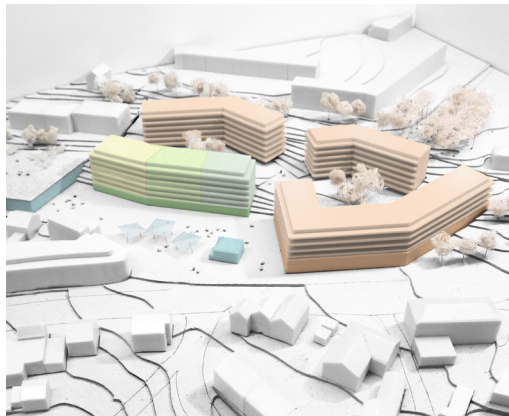
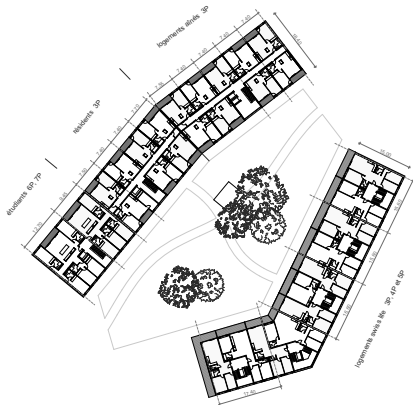




quartier «Place de Carantec»

place de Carantec - Grand-Saconnex - Genève



maître d'ouvrage
ville du Grand-Saconnex

architecte
atelier d'architecture
Jacques Bugna

type de procédure
concours

programme
équipements publics, activités,
logements, parking

sbp 38'011 m²

conception
2016

Le concept urbanistique du projet propose d'organiser, le long de la route de Colovrex, un front bâti avant, structurant la nouvelle place communale. Un front bâti arrière, implanté le long du chemin Auguste-Vibert, délimite deux squares aménagés au coeur du système.

Les volumes s'inscrivent dans la pente naturelle du terrain profitant ainsi des différents niveaux de raccords pour créer des perméabilités entre bâtiments.

Les éléments de socles des immeubles situés le long de la route de Colovrex et de la route de Ferney abritent les surfaces commerciales et d'activités.

La position centrale de la place, en léger retrait par rapport à la route de Ferney lui confère un rôle de « pivot » entre les différents équipements publics existants (Mairie, écoles, église et château). Les bâtiments existants qui la bordent participent à sa définition spatiale. De ce fait, malgré le lien étroit qui existe entre la future salle polyvalente et la place, cette dernière ne dépend pas de la réalisation de cet équipement communal.

Le maintien de la maison des médecins, réaffectée et abritant une partie des locaux culturels, favorise les rencontres et les croisements entre les différents acteurs du quartier. Il en va de même pour les activités commerciales et administratives regroupées en bordure de la place.